



Bubble

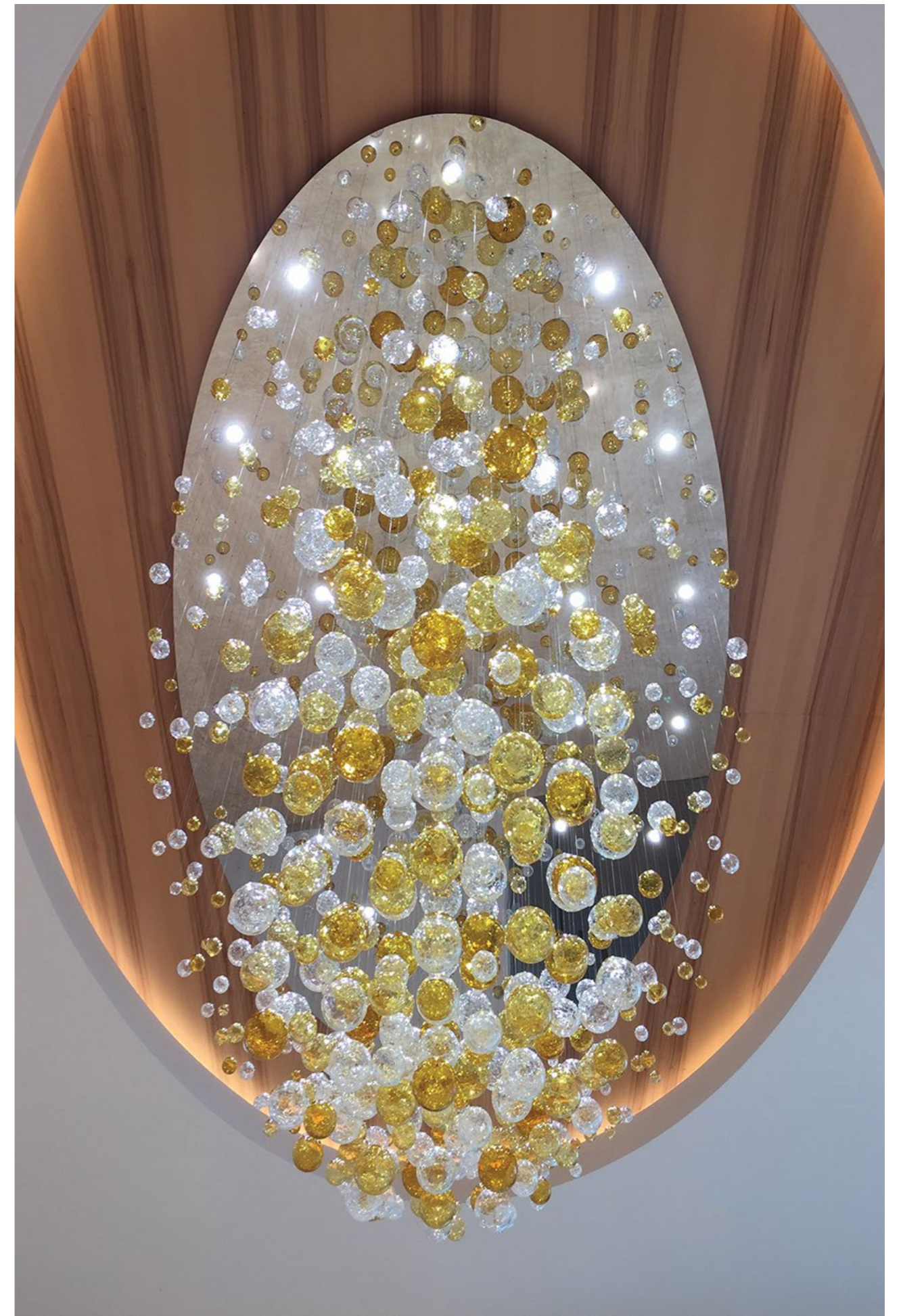
Kollektion von Kronleuchtern aus mundgeblasenem Glas

Die Bubble Kollektion eignet sich sowohl für moderne als auch für klassische Innenräume. Die mundgeblasenen Blasen sind an dünnen Seilen befestigt, die sie scheinbar in der Luft schweben lassen.

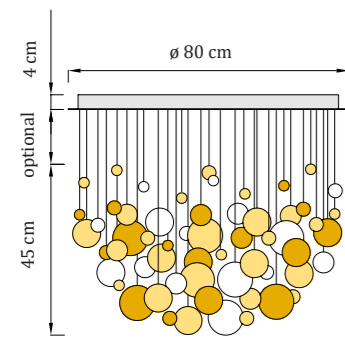
Bei deren Herstellung wurde eine spezielle Glastechnik eingesetzt, bei der feine Risse auf der Oberfläche erzeugt werden, die in Kombination mit Licht die Schönheit des Glases noch mehr hervorheben.

Nachdem die Leuchte angezündet ist, wird dieser zum Leben erweckt und ähnelt der leuchtenden Sonne.





Bubble Round S



Metallsockel - Abmessungen

Grundriss: kreisförmig
Durchmesser 80 cm, Höhe 4 cm

Glasblasen

mundgeblasenes Glas
Crackle-Dekor
ø 8, 6, 4, 3 cm
Bernstein | Champagner | Kristall
Anzahl: 125 Stück

Bubble Round S

Bernstein | Champagner | Kristall

Kronleuchter | Innenbereich
Betriebstemperatur: - 10 bis 50 °C

Lichtquelle

10 x 6W LED-Marke CREE, 12V DC
Leistungsaufnahme: 60W
3000K | 4000K | 6000K
dimmbar (Steuerung nicht enthalten)
Inkl. Netzteils (12V)

Metallsockel - Oberflächenbehandlung

Edelstahl poliert
Weiß matt
ohne Metallsockel

Gewicht: 23 kg (mit Sockel) | 13 kg (ohne Sockel)

Artikel-Nr.

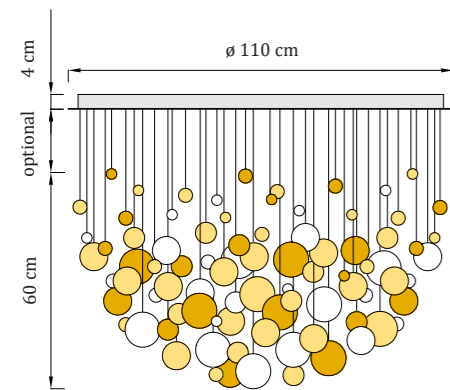
Edelstahl
● Warmweiß: BURO-AMH-S-WW-S
● Tageslichtweiß: BURO-AMH-S-NW-S
○ Kaltweiß: BURO-AMH-S-CW-S

Weiß matt
● Warmweiß: BURO-AMH-S-WW-W
● Tageslichtweiß: BURO-AMH-S-NW-W
○ Kaltweiß: BURO-AMH-S-CW-W

ohne Sockel
● Warmweiß: BURO-AMH-L-WW
● Tageslichtweiß: BURO-AMH-L-NW
○ Kaltweiß: BURO-AMH-L-CW

CE UKCA IP20 230V AC / 50-60 Hz

Bubble Round M



Metallsockel - Abmessungen

Grundriss: kreisförmig
Durchmesser 110 cm, Höhe 4 cm

Glasblasen

mundgeblasenes Glas
Crackle-Dekor
ø 10, 8, 6, 4, 3 cm
Bernstein | Champagner | Kristall
Anzahl: 150 Stück

Bubble Round M

Bernstein | Champagner | Kristall

Kronleuchter | Innenbereich
Betriebstemperatur: - 10 bis 50 °C

Lichtquelle

12 x 6W LED-Marke CREE, 12V DC
Leistungsaufnahme: 72W
3000K | 4000K | 6000K
dimmbar (Steuerung nicht enthalten)
Inkl. Netzteils (12V)

Metallsockel - Oberflächenbehandlung

Edelstahl poliert
Weiß matt
ohne Metallsockel

Gewicht: 37 kg (mit Sockel) | 20 kg (ohne Sockel)

Artikel-Nr.

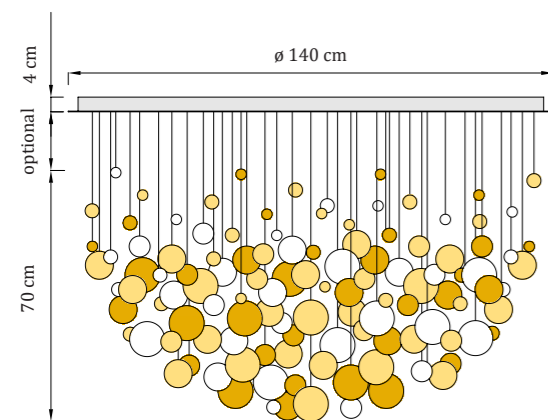
Edelstahl
● Warmweiß: BURO-AMH-M-WW-S
● Tageslichtweiß: BURO-AMH-M-NW-S
○ Kaltweiß: BURO-AMH-M-CW-S

Weiß matt
● Warmweiß: BURO-AMH-M-WW-W
● Tageslichtweiß: BURO-AMH-M-NW-W
○ Kaltweiß: BURO-AMH-M-CW-W

ohne Sockel
● Warmweiß: BURO-AMH-M-WW
● Tageslichtweiß: BURO-AMH-M-NW
○ Kaltweiß: BURO-AMH-M-CW

CE UKCA IP20 230V AC / 50-60 Hz

Bubble Round L



Metallsockel - Abmessungen

Grundriss: kreisförmig
Durchmesser 140 cm, Höhe 4 cm

Glasblasen

mundgeblasenes Glas
Crackle-Dekor
ø 10, 8, 6, 4, 3 cm
Bernstein | Champagner | Kristall
Anzahl: 295 Stück

Bubble Round L

Bernstein | Champagner | Kristall

Kronleuchter | Innenbereich
Betriebstemperatur: - 10 bis 50 °C

Lichtquelle

20 x 6W LED-Marke CREE, 12V DC
Leistungsaufnahme: 120W
3000K | 4000K | 6000K
dimmbar (Steuerung nicht enthalten)
Inkl. Netzteils (12V)

Metallsockel - Oberflächenbehandlung

Edelstahl poliert
Weiß matt
ohne Metallsockel

Gewicht: 59 kg (mit Sockel) | 33 kg (ohne Sockel)

Artikel-Nr.

Edelstahl
● Warmweiß: BURO-AMH-L-WW-S
● Tageslichtweiß: BURO-AMH-L-NW-S
○ Kaltweiß: BURO-AMH-L-CW-S

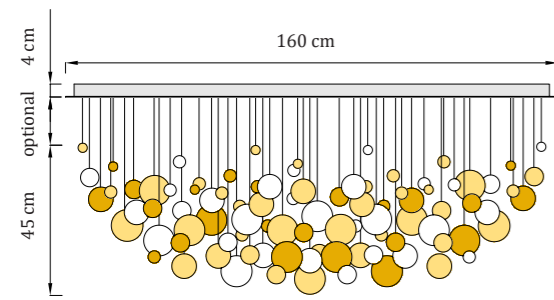
Weiß matt
● Warmweiß: BURO-AMH-L-WW-W
● Tageslichtweiß: BURO-AMH-L-NW-W
○ Kaltweiß: BURO-AMH-L-CW-W

ohne Sockel
● Warmweiß: BURO-AMH-L-WW
● Tageslichtweiß: BURO-AMH-L-NW
○ Kaltweiß: BURO-AMH-L-CW

CE UKCA IP20 230V AC / 50-60 Hz

Hinweis: Die Kronleuchter ohne Metallsockel sind nur für die SDK-Decken geeignet. Die Metallseile ragen direkt aus der Decke aus den kleinen Halterungen heraus. Einbau in eine bestehende SDK-Decke ist nicht möglich, da das Gegenstück an die Deckenbefestigung von der gegenüberliegenden Seite der SDK-Platte geklebt werden muss.

Bubble Elipse S



Metallsockel - Abmessungen

Grundriss: ellipsenförmig
160 x 80 x 4 cm
(Länge x Breite x Höhe)

Glasblasen

mundgeblasenes Glas
Crackle-Dekor
ø 10, 8, 6, 4, 3 cm
Bernstein | Champagner | Kristall
Anzahl: 200 Stück

Bubble Elipse S

Bernstein | Champagner | Kristall

Kronleuchter | Innenbereich
Betriebstemperatur: - 10 bis 50 °C

Lichtquelle

12 x 6W LED-Marke CREE, 12V DC
Leistungsaufnahme: 72W
3000K | 4000K | 6000K
dimmbar (Steuerung nicht enthalten)
Inkl. Netzteils (12V)

Metallsockel - Oberflächenbehandlung

Edelstahl poliert
Weiß matt
ohne Metallsockel

Gewicht: 43 kg (mit Sockel) | 26 kg (ohne Sockel)

Artikel-Nr.

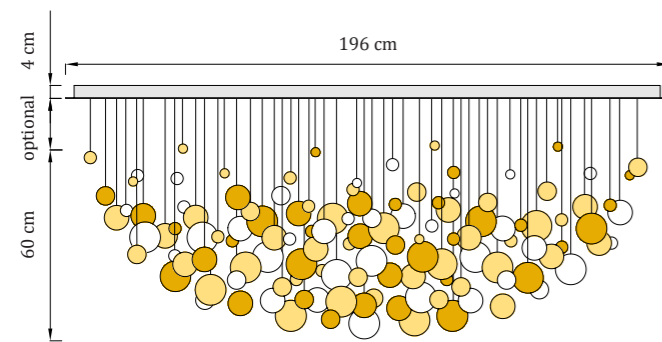
Edelstahl
● Warmweiß: BUEL-AMH-S-WW-S
● Tageslichtweiß: BUEL-AMH-S-NW-S
○ Kaltweiß: BUEL-AMH-S-CW-S

Weiß matt
● Warmweiß: BUEL-AMH-S-WW-W
● Tageslichtweiß: BUEL-AMH-S-NW-W
○ Kaltweiß: BUEL-AMH-S-CW-W

ohne Sockel
● Warmweiß: BUEL-AMH-L-WW
● Tageslichtweiß: BUEL-AMH-L-NW
○ Kaltweiß: BUEL-AMH-L-CW

CE UKCA IP20 230V AC / 50-60 Hz

Bubble Elipse M



Metallsockel - Abmessungen

Grundriss: ellipsenförmig
196 x 96 x 4 cm
(Länge x Breite x Höhe)

Glasblasen

mundgeblasenes Glas
Crackle-Dekor
ø 10, 8, 6, 4, 3 cm
Bernstein | Champagner | Kristall
Anzahl: 300 Stück

Bubble Elipse M

Bernstein | Champagner | Kristall

Kronleuchter | Innenbereich
Betriebstemperatur: - 10 bis 50 °C

Lichtquelle

18 x 6W LED-Marke CREE, 12V DC
Leistungsaufnahme: 108W
3000K | 4000K | 6000K
dimmbar (Steuerung nicht enthalten)
Inkl. Netzteils (12V)

Metallsockel - Oberflächenbehandlung

Edelstahl poliert
Weiß matt
ohne Metallsockel

Gewicht: 63 kg (mit Sockel) | 38 kg (ohne Sockel)

Artikel-Nr.

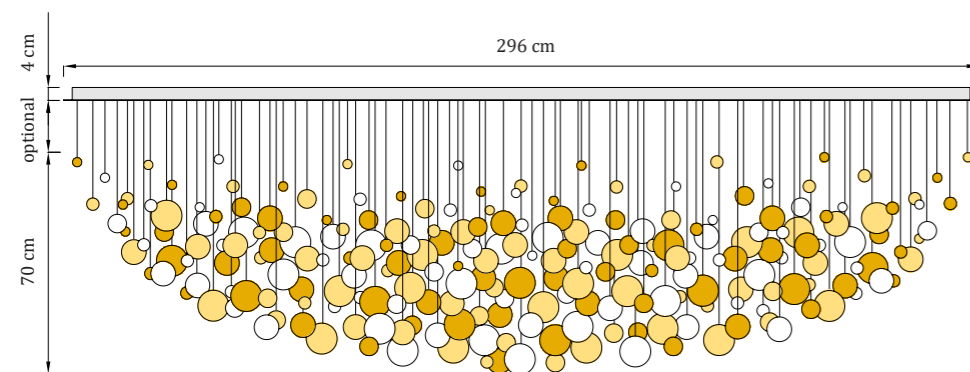
Edelstahl
● Warmweiß: BUEL-AMH-M-WW-S
● Tageslichtweiß: BUEL-AMH-M-NW-S
○ Kaltweiß: BUEL-AMH-M-CW-S

Weiß matt
● Warmweiß: BUEL-AMH-M-WW-W
● Tageslichtweiß: BUEL-AMH-M-NW-W
○ Kaltweiß: BUEL-AMH-M-CW-W

ohne Sockel
● Warmweiß: BUEL-AMH-M-WW
● Tageslichtweiß: BUEL-AMH-M-NW
○ Kaltweiß: BUEL-AMH-M-CW

CE UKCA IP20 230V AC / 50-60 Hz

Bubble Elipse L



Metallsockel

Grundriss: ellipsenförmig
296 x 146 x 4 cm
(Länge x Breite x Höhe)

Glasblasen

mundgeblasenes Glas
Crackle-Dekor
ø 10, 8, 6, 4, 3 cm
Bernstein
Champagner
Kristall
Anzahl: 530 Stück

Bubble Elipse L

Bernstein | Champagner | Kristall

Kronleuchter | Innenbereich
Betriebstemperatur: - 10 bis 50 °C

Lichtquelle

32 x 6W LED-Marke CREE, 12V DC
Leistungsaufnahme: 192W
3000K | 4000K | 6000K
dimmbar (Steuerung nicht enthalten)
Inkl. Netzteils (12V)

Metallsockel - Oberflächenbehandlung

Edelstahl poliert
Weiß matt
ohne Metallsockel

Gewicht: 136 kg (mit Sockel) | 80 kg (ohne Sockel)

Artikel-Nr.

Edelstahl
● Warmweiß: BUEL-AMH-L-WW-S
● Tageslichtweiß: BUEL-AMH-L-NW-S
○ Kaltweiß: BUEL-AMH-L-CW-S

Weiß matt
● Warmweiß: BUEL-AMH-L-WW-W
● Tageslichtweiß: BUEL-AMH-L-NW-W
○ Kaltweiß: BUEL-AMH-L-CW-W

ohne Sockel
● Warmweiß: BUEL-AMH-L-WW
● Tageslichtweiß: BUEL-AMH-L-NW
○ Kaltweiß: BUEL-AMH-L-CW

CE UKCA IP20 230V AC / 50-60 Hz

Hinweis: Die Kronleuchter ohne Metallsockel sind nur für die SDK-Decken geeignet. Die Metallseile ragen direkt aus der Decke aus den kleinen Halterungen heraus. Einbau in eine bestehende SDK-Decke ist nicht möglich, da das Gegenstück an die Deckenbefestigung von der gegenüberliegenden Seite der SDK-Platte geklebt werden muss.