

Bubble Elipse Amber

TECHNISCHES DATENBLATT

Kategorie:	Kronleuchter
Umgebung:	Innenbereich
Einsatzgebiet:	Beleuchtung von Ess- und Wohnzimmern
Schutzart:	IP20
Betriebstemperatur:	- 10 bis 50 °C
Lebensdauer:	50 000 Stunden

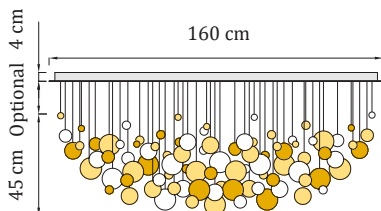
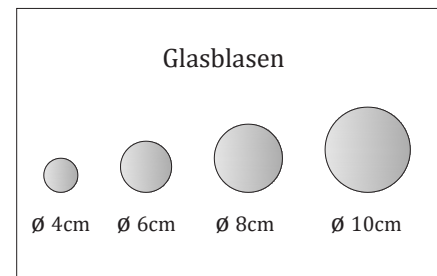
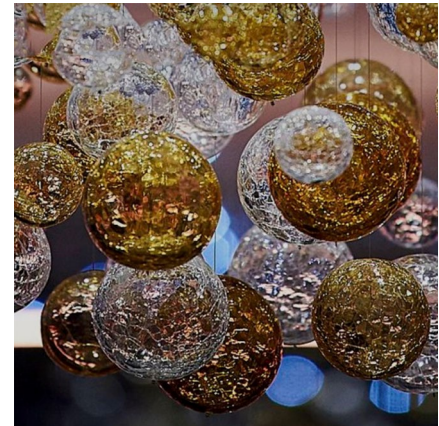
Für unsere Leuchten bieten wir eine außerhalb der Garanzzeit liegende Wartung und Renovierung an.

Größenkategorien:	S / M / L
Metallsockel:	Edelstahl poliert / Weiß matt / ohne Sockel
Komponenten:	mundgeblasenes Glas
Dekor:	feine Risse auf der Glasoberfläche
Farbausführung:	honigfarbene Töne + klarer Kristall
Komponentenbefestigung:	dünne Edelstahlseile

Eingangsspannung:	230 V AC / 50-60 Hz
Lichtquelle:	Spot-Leuchten Dian - 12V DC (Inkl. Netzteils - 12V)
Lichtfarbe:	3000 K / 4000 K / 6000 K
Dimmung:	ja, bei Einsatz von einem externen Dimmer Prinzip des Niederspannungsdimmens (Steuerung nicht enthalten)

Zertifikate: **CE** | UKCA

Hinweis: Die Kronleuchter ohne Metallsockel sind nur für die SDK-Decken geeignet. Die Metallseile ragen direkt aus der Decke aus den kleinen Halterungen heraus. Einbau in eine bestehende SDK-Decke ist nicht möglich, da das Gegenstück an die Deckenbefestigung von der gegenüberliegenden Seite der SDK-Platte geklebt werden muss.

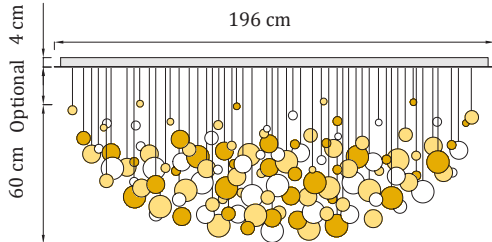


Bubble Elipse Amber - S

Metallsockel:	160 x 80 x 4 cm (Länge x Breite x Höhe)
Glaskomponenten:	200 Stück
Gewicht:	43 kg (mit Sockel) 26 kg (ohne Sockel)
Lichtquelle:	12 x 6 W CREE LED-Modul, 12V
Leistungsaufnahme:	72 W

Artikel-Nr.	Metallsockel	Lichtfarbe
BUEL-AMH-S-WW-S	Edelstahl poliert	● Warmweiß
BUEL-AMH-S-NW-S	Edelstahl poliert	● Tageslichtweiß
BUEL-AMH-S-CW-S	Edelstahl poliert	○ Kaltweiß
BUEL-AMH-S-WW-W	Weiß matt	● Warmweiß
BUEL-AMH-S-NW-W	Weiß matt	● Tageslichtweiß
BUEL-AMH-S-CW-W	Weiß matt	○ Kaltweiß
BUEL-AMH-S-WW	ohne Sockel	● Warmweiß
BUEL-AMH-S-NW	ohne Sockel	● Tageslichtweiß
BUEL-AMH-S-CW	ohne Sockel	○ Kaltweiß

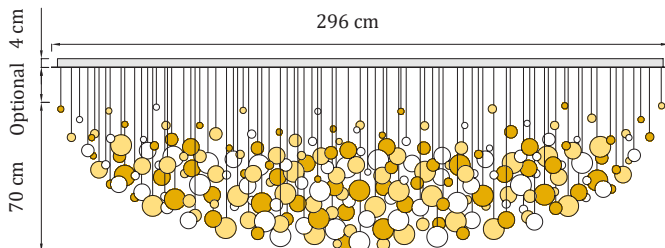
Bubble Elipse Amber



Bubble Elipse Amber - M

Metallsockel: 196 x 96 x 4 cm (Länge x Breite x Höhe)
 Glaskomponenten: 300 Stück
 Gewicht: 63 kg (mit Sockel) | 38 kg (ohne Sockel)
 Lichtquelle: 18 x 6 W CREE LED-Modul, 12V
 Leistungsaufnahme: 108 W

Artikel-Nr.	Metallsockel	Lichtfarbe
BUEL-AMH-M-WW-S	Edelstahl poliert	● Warmweiß
BUEL-AMH-M-NW-S	Edelstahl poliert	○ Tageslichtweiß
BUEL-AMH-M-CW-S	Edelstahl poliert	○ Kaltweiß
BUEL-AMH-M-WW-W	Weiß matt	● Warmweiß
BUEL-AMH-M-NW-W	Weiß matt	○ Tageslichtweiß
BUEL-AMH-M-CW-W	Weiß matt	○ Kaltweiß
BUEL-AMH-M-WW	ohne Sockel	● Warmweiß
BUEL-AMH-M-NW	ohne Sockel	○ Tageslichtweiß
BUEL-AMH-M-CW	ohne Sockel	○ Kaltweiß



Bubble Elipse Amber - L

Metallsockel: 296 x 146 x 4 cm (Länge x Breite x Höhe)
 Glaskomponenten: 530 Stück
 Gewicht: 136 kg (mit Sockel) | 80 kg (ohne Sockel)
 Lichtquelle: 32 x 6 W CREE LED-Modul, 12V
 Leistungsaufnahme: 192 W

Artikel-Nr.	Metallsockel	Lichtfarbe
BUEL-AMH-L-WW-S	Edelstahl poliert	● Warmweiß
BUEL-AMH-L-NW-S	Edelstahl poliert	○ Tageslichtweiß
BUEL-AMH-L-CW-S	Edelstahl poliert	○ Kaltweiß
BUEL-AMH-L-WW-W	Weiß matt	● Warmweiß
BUEL-AMH-L-NW-W	Weiß matt	○ Tageslichtweiß
BUEL-AMH-L-CW-W	Weiß matt	○ Kaltweiß
BUEL-AMH-L-WW	ohne Sockel	● Warmweiß
BUEL-AMH-L-NW	ohne Sockel	○ Tageslichtweiß
BUEL-AMH-L-CW	ohne Sockel	○ Kaltweiß