

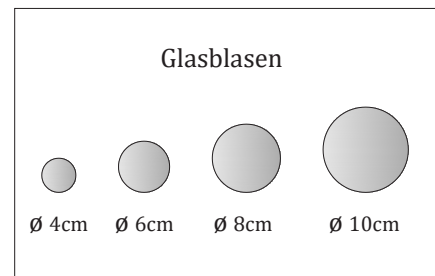
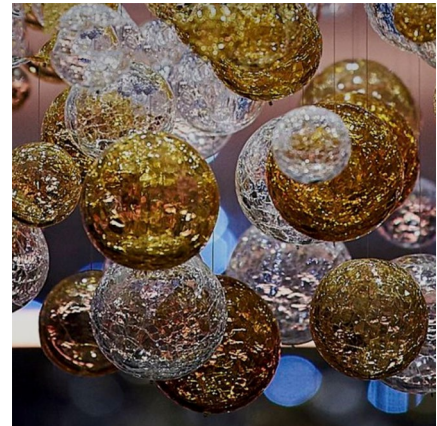
TECHNISCHES DATENBLATT

Kategorie: Kronleuchter
 Umgebung: Innenbereich
 Einsatzgebiet: Beleuchtung von Ess- und Wohnzimmern
 Schutzart: IP20
 Betriebstemperatur: - 10 bis 50 °C
 Lebensdauer: 50 000 Stunden

Für unsere Leuchten bieten wir eine außerhalb der Garantiezeit liegende Wartung und Renovierung an.

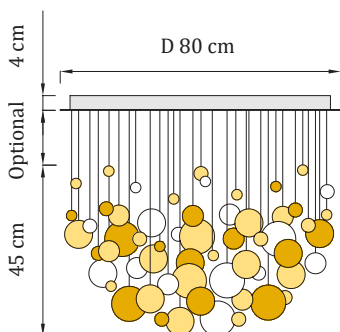
Größenkategorien: S / M / L
 Metallsockel: Edelstahl poliert / Weiß matt / ohne Sockel
 Komponenten: mundgeblasenes Glas
 Dekor: feine Risse auf der Glasoberfläche
 Farbausführung: honigfarbene Töne + klarer Kristall
 Komponentenbefestigung: dünne Edelstahlseile

Eingangsspannung: 230 V AC / 50-60 Hz
 Lichtquelle: Spot-Leuchten Dian - 12V DC
 (Inkl. Netzteils - 12V)
 Lichtfarbe: 3000 K / 4000 K / 6000 K
 Dimmung: ja, bei Einsatz von einem externen Dimmer
 Prinzip des Niederspannungsdimmens
 (Steuerung nicht enthalten)



Zertifikate: **CE** | UKCA

Hinweis: Die Kronleuchter ohne Metallsockel sind nur für die SDK-Decken geeignet. Die Metallseile ragen direkt aus der Decke aus den kleinen Halterungen heraus. Einbau in eine bestehende SDK-Decke ist nicht möglich, da das Gegenstück an die Deckenbefestigung von der gegenüberliegenden Seite der SDK-Platte geklebt werden muss.

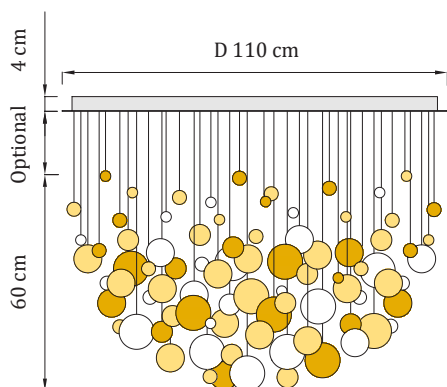


Bubble Round Amber - S

Metallsockel: Durchmesser 80 cm, Höhe 4 cm
 Glaskomponenten: 125 Stück
 Gewicht: 23 kg (mit Sockel) | 13 kg (ohne Sockel)
 Lichtquelle: 10 x 6 W CREE LED-Modul, 12V
 Leistungsaufnahme: 60 W

Artikel-Nr.	Metallsockel	Lichtfarbe
BURO-AMH-S-WW-S	Edelstahl poliert	● Warmweiß
BURO-AMH-S-NW-S	Edelstahl poliert	● Tageslichtweiß
BURO-AMH-S-CW-S	Edelstahl poliert	○ Kaltweiß
BURO-AMH-S-WW-W	Weiß matt	● Warmweiß
BURO-AMH-S-NW-W	Weiß matt	● Tageslichtweiß
BURO-AMH-S-CW-W	Weiß matt	○ Kaltweiß
BURO-AMH-S-WW	ohne Sockel	● Warmweiß
BURO-AMH-S-NW	ohne Sockel	● Tageslichtweiß
BURO-AMH-S-CW	ohne Sockel	○ Kaltweiß

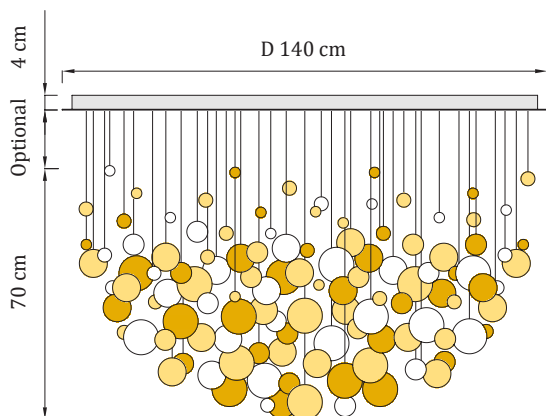
Bubble Round Amber



Bubble Round Amber - M

Metallsockel: Durchmesser 110 cm, Höhe 4 cm
 Glaskomponenten: 150 Stück
 Gewicht: 37 kg (mit Sockel) | 20 kg (ohne Sockel)
 Lichtquelle: 12 x 6 W CREE LED-Modul, 12V
 Leistungsaufnahme: 72 W

Artikel-Nr.	Metallsockel	Lichtfarbe
BURO-AMH-M-WW-S	Edelstahl poliert	● Warmweiß
BURO-AMH-M-NW-S	Edelstahl poliert	○ Tageslichtweiß
BURO-AMH-M-CW-S	Edelstahl poliert	○ Kaltweiß
BURO-AMH-M-WW-W	Weiß matt	● Warmweiß
BURO-AMH-M-NW-W	Weiß matt	○ Tageslichtweiß
BURO-AMH-M-CW-W	Weiß matt	○ Kaltweiß
BURO-AMH-M-WW	ohne Sockel	● Warmweiß
BURO-AMH-M-NW	ohne Sockel	○ Tageslichtweiß
BURO-AMH-M-CW	ohne Sockel	○ Kaltweiß



Bubble Round Amber - L

Metallsockel: Durchmesser 140 cm, Höhe 4 cm
 Glaskomponenten: 295 Stück
 Gewicht: 59 kg (mit Sockel) | 33 kg (ohne Sockel)
 Lichtquelle: 20 x 6 W CREE LED-Modul, 12V
 Leistungsaufnahme: 120 W

Artikel-Nr.	Metallsockel	Lichtfarbe
BURO-AMH-L-WW-S	Edelstahl poliert	● Warmweiß
BURO-AMH-L-NW-S	Edelstahl poliert	○ Tageslichtweiß
BURO-AMH-L-CW-S	Edelstahl poliert	○ Kaltweiß
BURO-AMH-L-WW-W	Weiß matt	● Warmweiß
BURO-AMH-L-NW-W	Weiß matt	○ Tageslichtweiß
BURO-AMH-L-CW-W	Weiß matt	○ Kaltweiß
BURO-AMH-L-WW	ohne Sockel	● Warmweiß
BURO-AMH-L-NW	ohne Sockel	○ Tageslichtweiß
BURO-AMH-L-CW	ohne Sockel	○ Kaltweiß